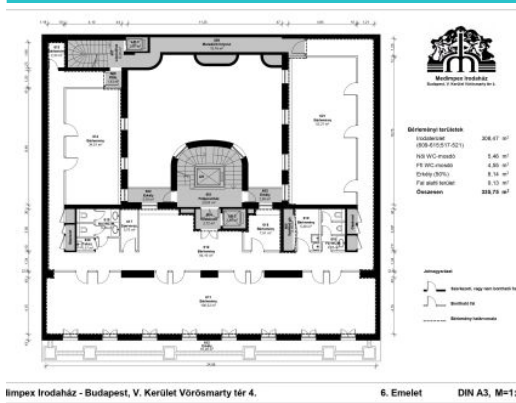


**Szóke Viktória**  
Telefon: +36 30 330 0733  
E-mail: [viktoria.szoke@robertson.hu](mailto:viktoria.szoke@robertson.hu)

**Nagy Patricia**  
Telefon: +36 20 314 5821  
E-mail: [patricia.nagy@robertson.hu](mailto:patricia.nagy@robertson.hu)

**robertson**  
real estate advisors



Kiadó - Medimpex Palota - 1051 Budapest, Vörösmarty tér 4.

# Unit 1

Unit ID: UNIT-00180

## Alapadatok

Egység típusa	Iroda
Elérhető terület	366.5 m <sup>2</sup>
Bérelti díj	23 €/m <sup>2</sup> /hó - 23 €/m <sup>2</sup> /hó
Emelet	6. emelet

## Az egység leírása

## Elérhetőség

### Az egységhez kapcsolódó szolgáltatások

Panorámás kilátás      Teakonyha

### Az egységre vonatkozó technikai jellemzők

Légkondicionáló      Mosdók  
Rugalmas kialakítás      Szerver szoba  
Vizesblokk

#### Titoktartási kötelezettség

Jelen ajánlat tartalma bizalmas. Az ajánlat tartalma sem egészben, sem részleteiben nem reprodukálható, vagy továbbítható harmadik fél részére a Robertson Hungary írásos engedélye nélkül. Sem ez az ajánlat, sem ennek bármely részlete nem tekinthető hivatalos, és/vagy kötelező érvényű ajánlattételnek, kizárólag a tájékoztatást szolgálja. A Robertson Hungary semmiféle anyagi vagy egyéb felelősséget nem vállal ezen információk felhasználása miatt. Árunk az áfát nem tartalmazza.

An alliance member of  
**BNP PARIBAS**  
**REAL ESTATE**

**Robertson Hungary Kft.**  
Telephone: +36 (1) 327-2050  
H - 1138 Budapest, Váci út 117-119. A/1