

**Szapáry Zsolt**  
Telefon: +36 30 377 4913  
E-mail: [zsolt.szapary@robertson.hu](mailto:zsolt.szapary@robertson.hu)

**Szőke Viktória**  
Telefon: +36 30 330 0733  
E-mail: [viktoria.szoke@robertson.hu](mailto:viktoria.szoke@robertson.hu)

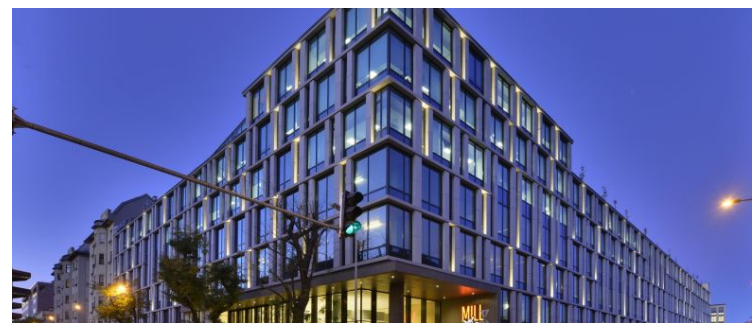
**Herédi Gábor**  
Telefon: +36 30 377 4914  
E-mail: [gabor.heredi@robertson.hu](mailto:gabor.heredi@robertson.hu)

# Mill Park

## 1095 Budapest, Soroksári út 44

Az ingatlan adatlapja: <https://robertson.makeitonline.hu/property/300-mill-park>

A Mill Park A irodaház a Duna pesti oldalán található, összesen 36 000 négyzetméter kiadható területtel rendelkezik, kifejezetten nagy, 4 500 négyzetméteres összefüggő szintekkel. A földszintből és 7 iroda szintből álló komplexum alatt 3 szintes mélygarázs kerül el. Az irodaház kiváló megközelíthetőséggel rendelkezik, a Petőfi és a Rákóczi híd, a H7-es HÉV, illetve az M3-as metró és három villamos vonal közelségének köszönhetően. A belváros, valamint a legtöbb csomópont 10-15 perc alatt elérhető autóval és tömegközlekedéssel egyaránt. Az irodakomplexum zöld és innovatív megoldásainak célja, hogy minimalizálják az irodaház ökológiai lábnyomát, valamint a mindennapi üzemeltetéshez kapcsolódó költségeket.



### Adatok

<b>Lokáció</b>	Pest Nem-Központ	<b>Státusz</b>	Meglévő épület
<b>Építés éve</b>	2018 / Q4	<b>Felújítás éve</b>	
<b>Kategória</b>	A+	<b>Emeletek száma</b>	7

### Bérleti díjak/árak

<b>Iroda</b>	14.5 €/m <sup>2</sup> /hó - 15.9 €/m <sup>2</sup> /hó	<b>Iroda üzemeltetési költség</b>	1600 Ft/m <sup>2</sup> /hó
<b>Parkoló bérleti díj</b>	110 €/m <sup>2</sup> /hó - 110 €/m <sup>2</sup> /hó		

### Területkimutatás

<b>Teljes szabad terület</b>	15678 m <sup>2</sup>	<b>Parkolók száma</b>	
<b>Teljes bérelhető terület (GLA)</b>	35900.00 m <sup>2</sup>	<b>Közös területi szorzó</b>	5.93
<b>Iroda</b>	523 m <sup>2</sup> - 15678 m <sup>2</sup>		

### Ingatlan jellemzői

<b>Tömegközlekedés</b>	HÉV: H7 Metró: M3
<b>Zöld minősítés</b>	LEED Gold

## Technikai jellemzők

Biciklitároló, Öltözők, Zuhanyzó,

## Kapcsolódó szolgáltatások

Belső kert, Bérelhető tárgyaló, 24/7 biztonsági szolgálat, Vendégparkoló, Étterem az épületen belül, Kávézó az épületben, Terasz, Konferencia terem bérlet, Elektromos autótöltő,

## Elérhető egységek

Név	Értékesítés típusa	Egység típusa	Emelet	Méret	Bérleti díj	Elérhetőség
Building B - Unit 1	Kiadó	Iroda	0. emelet	1655 m <sup>2</sup>	14.5 €/m <sup>2</sup> /hó - 15.9 €/m <sup>2</sup> /hó	
Building B - Unit 2	Kiadó	Iroda	1. emelet	2182 m <sup>2</sup>	14.5 €/m <sup>2</sup> /hó - 15.9 €/m <sup>2</sup> /hó	
Building B - Unit 3	Kiadó	Iroda	2. emelet	2358 m <sup>2</sup>	14.5 €/m <sup>2</sup> /hó - 15.9 €/m <sup>2</sup> /hó	
Building B - Unit 4	Kiadó	Iroda	3. emelet	2359 m <sup>2</sup>	14.5 €/m <sup>2</sup> /hó - 15.9 €/m <sup>2</sup> /hó	
Building B - Unit 5	Kiadó	Iroda	4. emelet	2360 m <sup>2</sup>	14.5 €/m <sup>2</sup> /hó - 15.9 €/m <sup>2</sup> /hó	
Building B - Unit 6	Kiadó	Iroda	5. emelet	2354 m <sup>2</sup>	14.5 €/m <sup>2</sup> /hó - 15.9 €/m <sup>2</sup> /hó	
Building B - Unit 7	Kiadó	Iroda	6. emelet	1887 m <sup>2</sup>	14.5 €/m <sup>2</sup> /hó - 15.9 €/m <sup>2</sup> /hó	
Building B - Unit 8	Kiadó	Iroda	7. emelet	523 m <sup>2</sup>	14.5 €/m <sup>2</sup> /hó - 15.9 €/m <sup>2</sup> /hó	

**Titoktartási kötelezettség**

Jelen ajánlat tartalma bizalmas. Az ajánlat tartalma sem egészben, sem részleteiben nem reprodukálható, vagy továbbítható harmadik fél részére a Robertson Hungary írásos engedélye nélkül. Sem ez az ajánlat, sem ennek bármely részlete nem tekinthető hivatalos, és/vagy kötelező érvényű ajánlattételnek, kizárólag a tájékoztatást szolgálja. A Robertson Hungary semmiféle anyagi vagy egyéb felelősséget nem vállal ezen információk felhasználása miatt. Áraink az áfát nem tartalmazzák.



**Robertson Hungary Kft.**  
Telephone: +36 (1) 327-2050  
H - 1138 Budapest, Váci út 117-119. A/1