

**Szapáry Zsolt**  
Telefon: +36 30 377 4913  
E-mail: [zsolt.szapary@robertson.hu](mailto:zsolt.szapary@robertson.hu)

**Szöke Viktória**  
Telefon: +36 30 330 0733  
E-mail: [viktoria.szoke@robertson.hu](mailto:viktoria.szoke@robertson.hu)

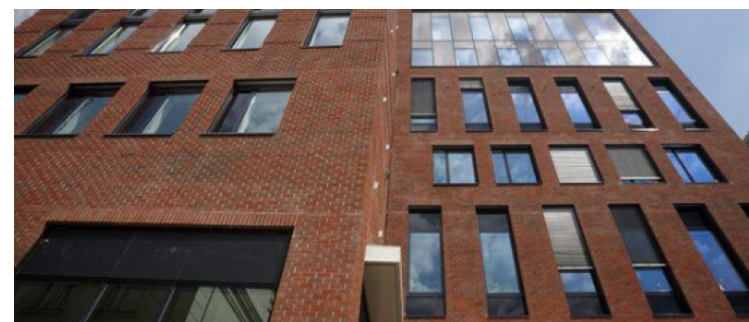
**Herédi Gábor**  
Telefon: +36 30 377 4914  
E-mail: [gabor.heredi@robertson.hu](mailto:gabor.heredi@robertson.hu)

# Corvin Offices 2 - Towers

## 1082 Budapest, Futó utca 45.

Az ingatlan adatlapja: <https://robertson.makeitonline.hu/property/150-corvin-offices-2-towers>

A belváros legnagyobb üzleti negyedében, a Corvin Sétányon másodikként készült el a Corvin Irodák II. A Corvin Sétányon számos étterem, pub, kávézó és további szolgáltatások is elérhetőek. A különleges küllemű irodatornyok kivételes látványt nyújtanak a Corvin Sétány szinte minden pontjáról.



### Adatok

<b>Lokáció</b>	Pest Központ	<b>Státusz</b>	Meglévő épület
<b>Építés éve</b>	2009 / Q4	<b>Felújítás éve</b>	
<b>Kategória</b>	A	<b>Emeletek száma</b>	5

### Bérleti díjak/árak

<b>Iroda</b>	16 €/m <sup>2</sup> /hó - 17 €/m <sup>2</sup> /hó	<b>Iroda üzemeltetési költség</b>	3490 Ft/m <sup>2</sup> /hó
<b>Parkoló bérleti díj</b>	120 €/m <sup>2</sup> /hó - 125 €/m <sup>2</sup> /hó		

### Technikai jellemzők

4 csöves fan-coil rendszer, Dízel generátor, Tűzjelző berendezés, HVAC hőszivattyúval, Nyitható ablakok, Álpadló, Álmenyezet, UPS (szünetmentes áramellátás),

### Területkimutató

<b>Teljes szabad terület</b>	4883 m <sup>2</sup>	<b>Parkolók száma</b>	440
<b>Teljes bérelhető terület (GLA)</b>	24140.00 m <sup>2</sup>	<b>Közös területi szorzó</b>	10
<b>Iroda</b>	153 m <sup>2</sup> - 4883 m <sup>2</sup>		

### Ingatlan jellemzői

<b>Tömegközlekedés</b>	Metró: M3 Villamos: 4, 6
<b>Zöld minősítés</b>	BREEAM Very Good

### Kapcsolódó szolgáltatások

Kártyás beléptetőrendszer, Ingatlankezelő az épületen belül, 24/7 biztonsági szolgálat, Recepciószolgáltatás, Vendégparkoló, Étterem az épületen belül, Kávézó az épületben, Teakonyha, Konferencia terem bérlet,

## Elérhető egységek

Név	Értékesítés típusa	Egység típusa	Emelet	Méret	Bérelti díj	Elérhetőség
Granit Tower - Unit 1	Kiadó	Iroda	2. emelet	1579 m <sup>2</sup>	16 €/m <sup>2</sup> /hó - 17 €/m <sup>2</sup> /hó	
Granit Tower - Unit 2	Kiadó	Iroda	3. emelet	1579 m <sup>2</sup>	16 €/m <sup>2</sup> /hó - 17 €/m <sup>2</sup> /hó	
Crystal Tower - Unit 1	Kiadó	Iroda	3. emelet	153 m <sup>2</sup>	16 €/m <sup>2</sup> /hó - 17 €/m <sup>2</sup> /hó	
Panorama Tower - Unit 1	Kiadó	Iroda	4. emelet	499 m <sup>2</sup>	16 €/m <sup>2</sup> /hó - 17 €/m <sup>2</sup> /hó	
Panorama Tower - Unit 2	Kiadó	Iroda	5. emelet	549 m <sup>2</sup>	16 €/m <sup>2</sup> /hó - 17 €/m <sup>2</sup> /hó	
Panorama Tower - Unit 3	Kiadó	Iroda	5. emelet	524 m <sup>2</sup>	16 €/m <sup>2</sup> /hó - 17 €/m <sup>2</sup> /hó	

**Titoktartási kötelezettség**

Jelen ajánlat tartalma bizalmas. Az ajánlat tartalma sem egészben, sem részleteiben nem reprodukálható, vagy továbbítható harmadik fél részére a Robertson Hungary írásos engedélye nélkül. Sem ez az ajánlat, sem ennek bármely részlete nem tekinthető hivatalos, és/vagy kötelező érvényű ajánlattételnek, kizárólag a tájékoztatást szolgálja. A Robertson Hungary semmiféle anyagi vagy egyéb felelősséget nem vállal ezen információk felhasználása miatt. Áraink az áfát nem tartalmazzák.



**Robertson Hungary Kft.**  
Telephone: +36 (1) 327-2050  
H - 1138 Budapest, Váci út 117-119. A/1